

AmericanLed

HIGH QUALITY

IMPORTADORA Y COMERCIALIZADORA

Calidad y Tecnología

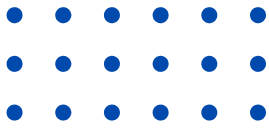
Iluminación Led y Artículos Eléctricos

 American Led SA

 americanledsa.com

 +593 98 132 8975

 062511069



Catálogo de Productos

Videoporteros

Haz click en cada uno de los productos

Videoportero Alta Resolución



Videoportero Pantalla Estándar



Pantallas de Videoportero



Cámaras de Videoportero



Videoporteros de Alta Resolución, Graban videos



Modelo KR11

Videoportero, Pantalla 7" Color, 1 Departamento, 1 Pantallas, Alta resolución (1024x800p), **Graba video**, Botones táctiles.

Código: 593



Modelo K11

Videoportero, **Pantalla 10"**, Color, 1 Departamento, 1 Pantalla, Alta resolución (1024 x 800p), **Graba video**.

Código: 594



Modelo KR11

Videoportero, Pantalla 7" Color, 1 Departamento, 2 Pantallas, Alta resolución (1024x800p), **Graba video**, Botones táctiles.

Código: 840



Modelo K11

Videoportero, **Pantalla 10"**, Color, 1 Departamento, 2 Pantallas, Alta resolución (1024 x 800p), **Graba video**.

Código: 841



Videoporteros con Pantalla Estándar, 1 Dpto.



Videoportero, Pantalla 7" Color, 1 Departamento, 1 Pantalla, Resolución (800x480p), **Botones táctiles.**

Código: 001

AmericanLed

Pantallas Alta Resolución



Modelo KR11

Pantalla 7", Color, Alta resolución (1024 x 800p), **Graba video, Táctil.**

Código: 627



Modelo K11

Pantalla 10", Color rosado, Alta resolución (1024 x 800p), Con pulsadores.

Código: 705

Pantallas Estándar



Modelo V70R

Pantalla 7" Color, Alta resolución (1024 x 800p), **Botones táctiles.**

Código: 703



Cámaras de Videoporteros

AmericanLed



Modelo K (V70R)

Cámara Video Portero 1 Departamento, Visión nocturna, **Uso con videoportero de alta resolución (1024x800p).**

Código: 592



Cámara 1 Departamento

Cámara Video Portero 1 Departamento, **Visión nocturna.**

Código: 276



Cámara 2 Departamentos

Cámara Videoportero 2 Departamentos, **Visión nocturna.**

Código: 004



Cámara 3 Departamentos

Cámara Videoportero 3 Departamentos, **Visión nocturna.**

Código: 458



Cámara 4 Departamentos

Cámara Videoportero 4 Departamentos, **Visión nocturna.**

Código: 481



Cámara 6 Departamentos

Cámara Videoportero 6 Departamentos, **Visión nocturna.**

Código: 331



Cámaras de Videoporteros y transformador

AmericanLed



Cámara 8 Departamentos

Cámara Videoportero 8 Departamentos,
Visión nocturna.

Código: 482



Cámara 12 Departamentos

Cámara Video Portero 12 Departamentos, **Visión nocturna.**

Código: 682

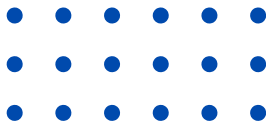


Transformador para chapa eléctrica

Transformador de chapa eléctrica con temporizador y relé,
110V AC a 12V DC.

Código: 700





Catálogo de Productos Iluminación LED

→ Haz click en cada uno de los productos

Dicroicos

.....



Reflectores LED

.....



LED de piso y de piscina

.....



Paneles LED

.....



Cintas LED

.....



Linternas LED

.....



Focos LED

.....




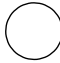
Tubos y Lámparas LED

.....



Dicroicos MR16



-  Código: 201
-  Código: 200

Dicroico MR16 3W

Dicroico 3x1 W Led, Color blanco y azul, Voltaje 110V, Empaque 100u/caja.



Dicroico MR16 4.5W

Dicroico 4.5 W Led, Color blanco, Voltaje 110V, Sin cobertor, Empaque 100u/caja.
Código: 251



Dicroico MR16 4.5W

Dicroico 4.5W Led, Color blanco, Voltaje 110Vm, Con cobertor, Empaque 200u/caja.
Código: 384



Dicroico MR16 7W

Dicroico 7W Led alta luminosidad, Color blanco, Voltaje 110V, Cuello largo, Empaque 100u/caja.
Código: 319



Dicroico MR16 5W

Dicroico 5W Led, Color cálido (3500K), Voltaje 110V, Con cobertor, Empaque 200u/caja.
Código: 548



Dicroico MR16 5W

Dicroico 5W Led, Color RGB (rojo, verde y azul), Voltaje 110V, **Control remoto**, Empaque 100u/caja.
Código: 675



Dicroicos E27



Dicroico E27 5W

Dicroico 5W Led, Color cálido, Voltaje 110V, Con cobertor, Empaque 200u/caja.

Código: 762



Código: 402



Código: 344

Dicroico E27 7W

Dicroico 7W Led alta luminosidad, Color blanco y verde, Voltaje 110V, Empaque 100u/caja.



Código: 391



Código: 390

Dicroico E27 4.5W

Dicroico 4.5W Led, Color azul y rojo, Voltaje 110V, Con cobertor, Empaque 100u/caja.



Dicroico E27 5W

Dicroico 5W Led, Color RGB (rojo, verde y azul), Voltaje 110V, **Control remoto**, Empaque 100u/caja.

Código: 676



Dicroico E27 4.5W

Dicroico 4.5W Led, Color RGB (rojo, verde y azul), Voltaje 110V, **Cambio automático**, Empaque 100u/caja.

Código: 244



Dicroicos GU10



Dicroico GU10 5W

Dicroico 5W Led, Color cálido, Voltaje 110V, Con cobertor, Empaque 100u/caja.

Código: 860



Dicroico GU10 4.5W

Dicroico 4.5W Led, Color blanco, Voltaje 110V, Sin cobertor, Empaque 100u/caja.

Código: 256



Focos LED



Foco LED 12W

Foco Led 12W, Color cálido, Voltaje 110V AC, Material de aluminio, Empaque 50u/caja.

Código: 480



Foco LED 12W

Foco led 12W Dimmer, E27, Material aluminio, 110V.

Código: 877



Foco LED con sensor 12W

Foco led 12W sensor, E27, Material aluminio, 110V.

Código: 876



Foco LED inteligente wifi 9W

Foco Led inteligente 9W E27, Color RGB + W + WW, Voltaje 110V AC, Aplicación TUYA para celular, Wifi, Compatible con Alexa y Google Home.

Código: 521



Foco LED con cámara 9W

Foco Led cámara 9W E27, Color blanco, Voltaje 110V AC, 200W, 1080p, Aplicación V380PRO.

Código: 767



30W: Cod 879

50W: Cod 880

Foco LED UFO E27

Foco led UFO 30W y 50W, E27, Color blanco 6500K, Material aluminio, 110V



Focos LED



Foco LED E27 100W

Foco led 100W, E27, Material aluminio, 110V.

Código: 878

AmericanLed



Foco LED Mosquito 20W

Foco Led mosquito 20W, Color blanco. Combinaciones de encendido (solo luz blanca, solo luz ultravioleta y luz blanca y luz ultravioleta), Voltaje 110V AC, Material de aluminio, Empaque 50u/caja.

Código: 795



Foco LED discoteca 3W RGB Giratorio

Foco Led discoteca 3W, Color RGB (rojo, verde y azul), Voltaje 110V AC, Empaque 50u/caja.

Código: 357



Foco LED 7W RGB

Foco led 7W RGB, E27, Material aluminio, Control remoto, 110V.

Código: 733



Bluetooth
SPECIAL INTEREST GROUP

Foco LED parlante 12W RGB

Foco parlante 12W, Color blanco y RGB (rojo, verde y azul), Voltaje 110V AC, Control remoto, Aplicación para celular (ilink), Bluetooth, Empaque 50u/caja.

Código: 722



Focos LED



-  Código: 799
-  Código: 797
-  Código: 798

Foco LED balón 6500k

Foco Led balón 27W, Color luz blanco, Voltaje 110V AC.



Azul
Código: 735

Foco LED filamento 4W círculo

Foco Led filamento 4W E27, Color azul, Voltaje 110V AC, Forma filamento circular.



Azul
Código: 741

Foco filamento 4W pentagrama

Foco Led filamento 4W E27, Color azul, Voltaje 110V AC, Forma filamento pentagrama.



Cálido
Código: 745

Azul
Código: 746

Foco filamento 6W mariposa

Foco Led filamento 6WE27, Color cálido, azul, Voltaje 110V AC, Forma filamento mariposa.



Focos y reflectores LED con panel solar



Reflector LED con parlante y panel solar recargable 100W

Reflector Led 100W, Color Blanco, Voltaje 110/220V, Ultradelgado, 90Lum/W, Dimensiones 334 *236.5 *38 mm, Empaque 5u/caja.

Código: 818



Reflector LED panel solar recargable 200W

Reflector LED panel solar recargable 200W, Color blanco 6500K, **Control remoto**. Empaque 8u/caja.

Código: 864



Reflectores LED

AmericanLed



Reflector LED COB 30W

Reflector Led 30W, Color Blanco, Voltaje 110V, Tamaño 18.5 x 22.5 cm, 90Lum/W, Empaque 15u/caja.

Código: 556



Reflector LED 50W

Reflector Led 50W, Color Blanco, Voltaje 110/220V, **Ultradelgado**, 90Lum/W, Dimensiones 203.8*151.5*35mm, Empaque 10u/caja.

Código: 258



Reflector LED 100W

Reflector Led 100W, Color Blanco, Voltaje 110/220V, **Ultradelgado**, 90Lum/W, Dimensiones 269 *216 *35 mm, Empaque 5u/caja.

Código: 341



Reflector LED 150W

Reflector Led 150W, Color Blanco, Voltaje 110/220V, **Ultradelgado**, 90Lum/W, Dimensiones 334 *236.5 *38 mm, Empaque 5u/caja.

Código: 364



Reflector LED 200W

Reflector Led 200W, Color Blanco, Voltaje 110/220V, **Ultradelgado**, 90Lum/W, Dimensiones 377.5 *287 *40 mm, Empaque 5u/caja.

Código: 524



Reflector LED 300W

Reflector Led 300W, Color Blanco, Voltaje 110/220V, **Ultradelgado**, 90Lum/W, Dimensiones 433 *328 *40 mm, Empaque 5u/caja.

Código: 721



Reflectores LED



Reflector LED 400W

Reflector Led 400W, Color Blanco, Voltaje 110/220V, **Ultradelgado**, 90Lum/W, Dimensiones 488 *328 *40 mm, Empaque 5u/caja.

Código: 038



SPD Protector Sobretensión

SPD protector sobretensión para reflector de 400W.

Código: 863

REFLECTORES LED CON SENSOR



Reflector LED 50W SMD Con Sensor

Reflector LED SM, Con sensor, de 50W, Color blanco., 110V.

Código: 861



Reflector LED 100W SMD Con Sensor

Reflector LED SM, Con sensor, de 100W, Color blanco., 110V.

Código: 862

REFLECTORES LED DE COLORES



Reflector LED RGB 100W

Reflector Led 100W, Color RGB (rojo, verde y azul), Control remoto RGB, Voltaje 110/220V, Ultra delgado, 90Lum/W, Dimensiones 267 *212 *31mm, Empaque 20u/caja.

Código: 525



Reflector LED Azul 50W

Reflector Led 50W, Color azul, Voltaje 110V, 90Lum/W, Dimensiones 28.5 *27.5cm, Empaque 5u/caja.

Código: 359



Reflectores LED



Reflector LED Azul 20W

Reflector Led 20W, Color azul, Voltaje 110V, 90Lum/W, Dimensiones 22 *25cm, Empaque 5u/caja.

Código: 476



LED de piso



Carcasa para LED de piso MR16

Led de piso IP68, No incluye foco dicroico MR16, Voltaje 110V, Empaque 20u/caja.

Código: 435



LED de piso 3W

- COD: 266  Cálido
- COD: 035  Verde
- COD: 034  Azul

Led de piso 1x3W, Color verde, cálido y azul, Voltaje 110V, IP68.

Panel LED

CIELO FALSO BLANCO



LED de cielo falso 3W

Led cielo falso 3W, Color blanco,, Voltaje 110V, 80Lum/W, Ultra delgado redondo, Dimensiones Ø 8.5cm, Empaque 100u/caja.

Código: 460



LED de cielo falso 6W

Led cielo falso 6W, Color blanco, Voltaje 110V, 80Lum/W, Ultra delgado redondo, Dimensiones Ø 12cm, Empaque 100u/caja.

Código: 471



LED de cielo falso 18W

Led cielo falso 18W, Color blanco, Voltaje 110V, 80Lum/W, Ultra delgado redondo, Dimensiones Ø 16cm, Empaque 30u/caja (blanco).

Código: 333



LED de cielo falso 24W

Led cielo falso 24W, Color blanco, Voltaje 110V, 80Lum/W, Ultra delgado redondo, Dimensiones Ø 29.5cm, Empaque 20u/caja.

Código: 369



Panel LED

CIELO FALSO BLANCO



LED Cielo Falso direccional 7W

Led cielo falso 7W, Color blanco, Voltaje 110V, 80Lum/W, Redondo, Direccional, Dimensiones Ø 10cm, Empaque 100u/caja.

Código: 968

CIELO FALSO CÁLIDO



Cálido

LED de cielo falso 3W

Led cielo falso 3W, Color blanco, cálido, azul y violeta, Voltaje 110V, 80Lum/W, Ultra delgado redondo, Dimensiones Ø 8.5cm, Empaque 100u/caja.

Código: 526



Cálido

LED de cielo falso 6W

Led cielo falso 6W, Color blanco cálido, verde, azul y violeta, Voltaje 110V, 80Lum/W, Ultra delgado redondo, Dimensiones Ø 12cm, Empaque 100u/caja.

Código: 408



Cálido

LED de cielo falso 20W

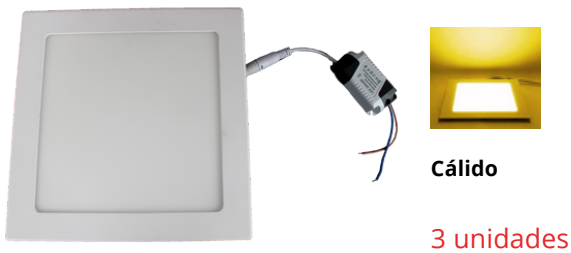
Led cielo falso 20W, Color cálido, Voltaje 110V, 80Lum/W, Ultra delgado redondo, Dimensiones Ø 22cm, Empaque 20u/caja.

Código: 409



Panel LED

CIELO FALSO CÁLIDO



LED de cielo falso 18W

Led cielo falso 18W, Color cálido, Voltaje 110V, 80Lum/W, Cuadrado, Dimensiones 12 *12cm, Empaque 20u/caja.

Código: 520



LED de cielo falso 6W

Led cielo falso 6W, Color cálido, Voltaje 110V, 80Lum/W, Cuadrado, Dimensiones 12 *12cm, Empaque 40u/caja.

Código: 498

CIELO FALSO AZUL



LED de cielo falso 3W

Led cielo falso 3W, Color azul, Voltaje 110V, 80Lum/W, Ultra delgado redondo, Dimensiones Ø 8.5cm, Empaque 100u/caja.

Código: 461



LED de cielo falso 6W

Led cielo falso 6W, Color azul, Voltaje 110V, 80Lum/W, Ultra delgado redondo, Dimensiones Ø 12cm, Empaque 100u/caja.

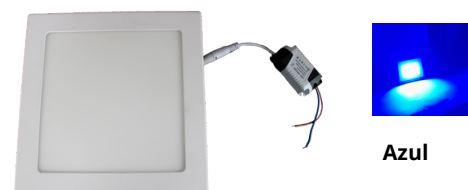
Código: 495



LED de cielo falso 3W

Led cielo falso 3W, Color azul, Voltaje 110V, 80Lum/W, Cuadrado, Dimensiones 9 *9cm, Empaque 100u/caja.

Código: 516



LED de cielo falso 6W

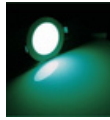
Led cielo falso 3W, Color azul, Voltaje 110V, 80Lum/W, Cuadrado, Dimensiones 9 *9cm, Empaque 100u/caja.

Código: 499



Panel LED

CIELO FALSO VERDE



Verde

LED de cielo falso 6W

Led cielo falso 6W, Color verde, Voltaje 110V, 80Lum/W, Ultra delgado redondo, Dimensiones Ø 12cm, Empaque 40u/caja.

Código: 496



Verde

LED de cielo falso 3W

Led cielo falso 3W, Color verde, Voltaje 110V, 80Lum/W, Cuadrado, Dimensiones 9 *9cm, Empaque 100u/caja.

Código: 517



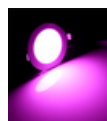
Verde

LED de cielo falso 6W

Led cielo falso 6W, Color verde, Voltaje 110V, 80Lum/W, Cuadrado, Dimensiones 12 *12cm, Empaque 40u/caja.

Código: 500

CIELO FALSO VIOLETA



Violeta

LED de cielo falso 3W

Led cielo falso 3W, Color violeta, Voltaje 110V, 80Lum/W, Ultra delgado redondo, Dimensiones Ø 8.5cm, Empaque 100u/caja.

Código: 462



Violeta

LED de cielo falso 6W

Led cielo falso 6W, Color violeta, Voltaje 110V, 80Lum/W, Ultra delgado redondo, Dimensiones Ø 12cm, Empaque 40u/caja.

Código: 497



Panel LED

CIELO FALSO VIOLETA



LED de cielo falso 3W

Led cielo falso 3W, Color violeta, Voltaje 110V, 80Lum/W, Cuadrado, Dimensiones 9 *9cm, Empaque 100u/caja.

Código: 518



LED de cielo falso 6W

Led cielo falso 3W, Color violeta, Voltaje 110V, 80Lum/W, Cuadrado, Dimensiones 9 *9cm, Empaque 42u/caja.

Código: 501



Panel LED

SOBREPUESTO BLANCO

AmericanLed



LED Sobrepuesto 6W

Led sobrepuesto 6W, Color blanco, Voltaje 110V, 80Lum/W, Redondo, Dimensiones Ø 11.2cm * H 3.2cm, Empaque 50u/caja.

Código: 502



LED Sobrepuesto 12W

AGOTADO

Led sobrepuesto 12W, Color blanco, Voltaje 110V, 80Lum/W, Redondo, Dimensiones Ø 15.3cm * H 2.4cm, Empaque 40u/caja.

Código: 585



LED Sobrepuesto 18W

Led sobrepuesto 18W, Color blanco, Voltaje 110V, 80Lum/W, Redondo, Dimensiones Ø 21.2cm * H 3cm, Empaque 30u/caja.

Código: 434



LED Sobrepuesto 24W

Led sobrepuesto 24W, Color blanco, Voltaje 110V, 80Lum/W, Redondo, Dimensiones Ø 28.5cm * H 3.5cm, Empaque 20u/caja.

Código: 673



LED Sobrepuesto 6W

Led sobrepuesto 6W, Color blanco, Voltaje 110V, 80Lum/W, Cuadrado, Dimensiones 12 * 12cm, H 2.4cm, Empaque 40u/caja.

Código: 506



LED Sobrepuesto 12W

Led sobrepuesto 12W, Color blanco, Voltaje 110V, 80Lum/W, Cuadrado, Dimensiones 16 * 12cm, H 2.4cm, Empaque 40u/caja.

Código: 541



Panel LED

AmericanLed

SOBREPUESTO BLANCO



Blanco

LED Sobrepuesto 18W

Led sobrepuesto 18W, Color blanco y cálido, Voltaje 110V, 80Lum/W, Cuadrado, Dimensiones 21.2 * 21.2cm, H 3cm, Empaque 30u/caja.

Código: 431



Blanco

LED Sobrepuesto 24W

Led sobrepuesto 24W, Color blanco, Voltaje 110V, 80Lum/W, Cuadrado, Dimensiones 30 * 30cm, H 3cm, Empaque 20u/caja.

Código: 474



Blanco

LED Sobrepuesto 48W

Led sobrepuesto 48W, Color blanco, Voltaje 110V, 80Lum/W, Cuadrado, Dimensiones 60 * 60cm, H 4cm, Empaque 8u/caja.

Código: 699

SOBREPUESTO CÁLIDO



Cálido

LED Sobrepuesto 6W

Led sobrepuesto 6W, Color cálido, Voltaje 110V, 80Lum/W, Redondo, Dimensiones Ø 11.2cm * H 3.2cm, Empaque 50u/caja.

Código: 503



Cálido

LED Sobrepuesto 18W

Led sobrepuesto 18W, Color cálido, Voltaje 110V, 80Lum/W, Redondo, Dimensiones Ø 21.2cm * H 3cm, Empaque 30u/caja.

Código: 433



Panel LED

AmericanLed

SOBREPUESTO CÁLIDO

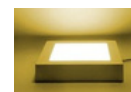


Cálido

LED Sobrepuesto 6W

Led sobrepuesto 6W, Color cálido, Voltaje 110V, 80Lum/W, Cuadrado, Dimensiones 12 * 12cm, H 2.4cm, Empaque 40u/caja.

Código: 507



Cálido

LED Sobrepuesto 18W

Led sobrepuesto 18W, Color cálido, Voltaje 110V, 80Lum/W, Cuadrado, Empaque 30u/caja.

Código: 432

SOBREPUESTO AZUL



Azul

LED Sobrepuesto 6W

Led sobrepuesto 6W, Color azul, Voltaje 110V, 80Lum/W, Redondo, Dimensiones Ø 11.2cm * H 3.2cm, Empaque 50u/caja. Empaque 40u/caja.

Código: 504

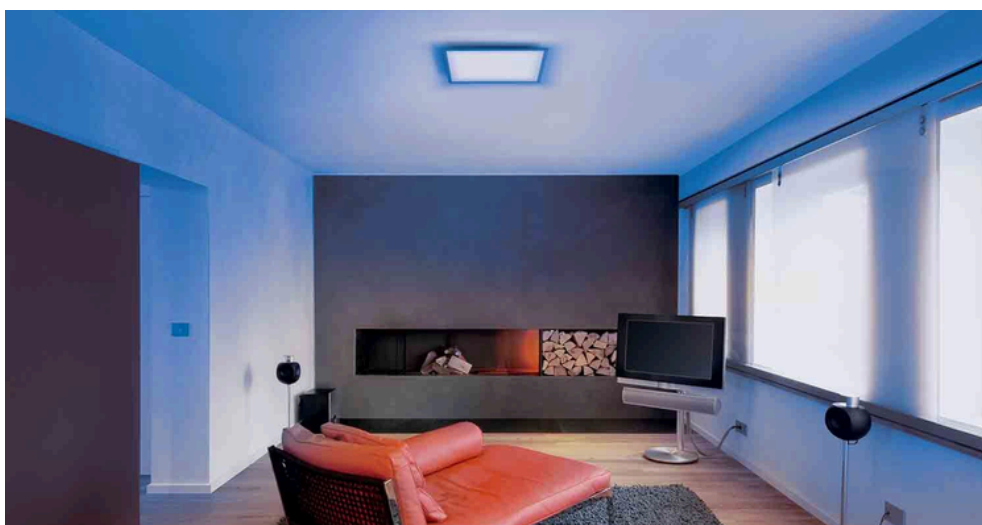


Azul

LED Sobrepuesto 6W

Led sobrepuesto 6W, Color azul, Voltaje 110V, 80Lum/W, Cuadrado, Dimensiones 12 * 12cm, H 2.4cm, Empaque 40u/caja.

Código: 508



Panel LED

AmericanLed

SOBREPUESTO VERDE

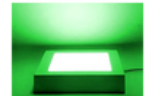


Verde

LED Sobrepuesto 6W

Led sobrepuesto 6W, Color verde, Voltaje 110V, 80Lum/W, Redondo, Dimensiones Ø 11.2cm, H 3.2cm, Empaque 40u/caja.

Código: 529



Verde

LED Sobrepuesto 6W

Led sobrepuesto 6W, Color verde, Voltaje 110V, 80Lum/W, Cuadrado, Dimensiones 12*12cm, H 2.4cm, Empaque 40u/caja.

Código: 509

SOBREPUESTO VIOLETA

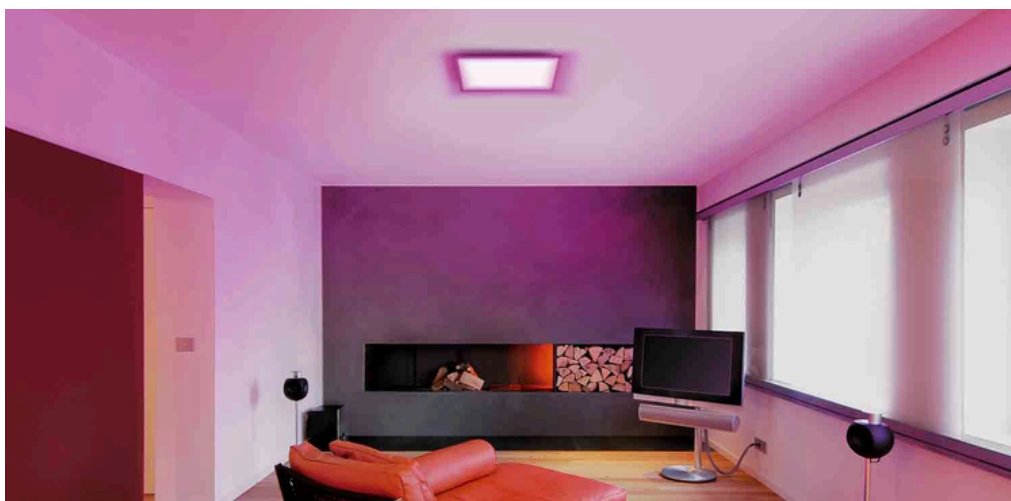


Violeta

LED Sobrepuesto 6W

Led sobrepuesto 6W, Color violeta, Voltaje 110V, 80Lum/W, Cuadrado, Dimensiones 12*12cm, H 2.4cm, Empaque 40u/caja.

Código: 510



Panel LED

CIELO FALSO

3 COLORES



LED Cielo Falso 3 colores 18W

Led cielo falso 18W, Luz 3 colores (3000k, 4000k, 6000k), Voltaje 110V, 80Lum/W, Redondo, Dimensiones Ø 22cm, Empaque 20u/caja.

Código: 602

SIN BORDE



Blanco

LED Cielo Falso sin borde 36W

Led cielo falso sin borde 36W, Color blanco, Voltaje 110V, 80Lum/W, Dimensiones Ø 23cm, Empaque 30u/caja.

Código: 727



LED Sobrepuesto sin borde 24W

Led sobrepuesto redondo 24W, Color Blanco Voltaje 110V, 80Lum/W, Redondo, Dimensiones Ø 17,5cm,

Código: 725



LED Sobrepuesto sin borde 24W

Led sobrepuesto cuadrado 24W, Color blanco, Voltaje 110V, 80Lum/W. Dimensiones Ø 17,5cm,

Código: 865



Panel LED

AmericanLed

CON CRISTAL



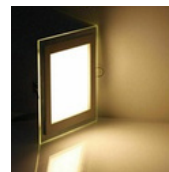
LED Cielo Falso con Cristal 20W

Led cielo falso 20W, Color cálido, Voltaje 110V, 80Lum/W, Cristal redondo, Dimensiones Ø 20cm, Empaque 20u/caja.

Código: 417



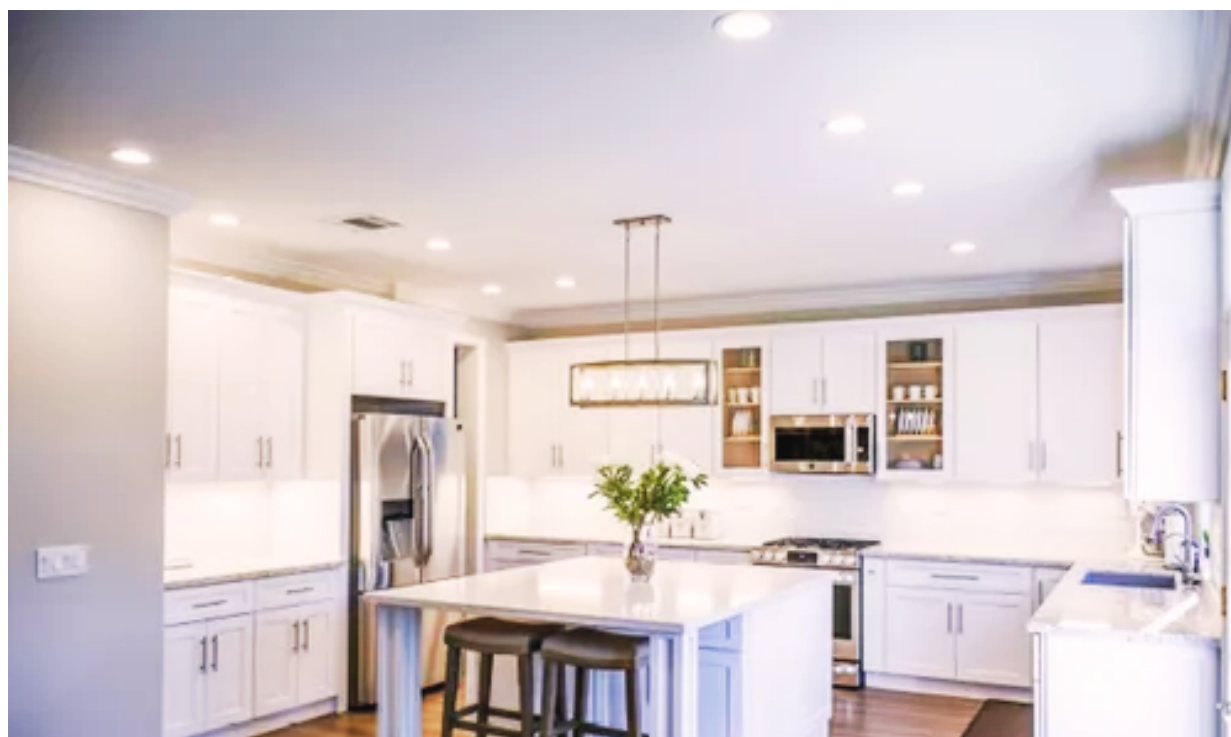
Código: 368
Blanco



Código: 410
Cálido

LED Cielo Falso con Cristal 20W

Led cielo falso 20W, Color blanco y cálido, Voltaje 110V, 80Lum/W, Cristal cuadrado, Dimensiones 20*20cm, Empaque 20u/caja.



Panel LED

AmericanLed

CIELO FALSO CENTRO COMERCIAL



**LED Cielo Falso Centro Comercial
30W**

Led cielo falso 30W, Color blanco, Voltaje 110V, 80Lum/W, Redondo (para centros comerciales), Dimensiones Ø 22.50cm, Empaque 10u/caja.

Código: 335



**LED Cielo Falso Centro Comercial
20W**

Led cielo falso 20W, Color blanco, Voltaje 110V, 80Lum/W, Redondo (para centros comerciales), Dimensiones Ø 20cm, Empaque 40u/caja.

Código: 287



Panel LED Sobrepuesto 48W

Panel Led sobrepuesto cuadrado de 48W, Voltaje 110V, 80Lum/W.

Código: 699

CON SENSOR



Panel LED con sensor 18W

Panel led cielo falso con sensor 18W, Color blanco, Voltaje 110V, 80Lum/W, Dimensiones 20*20cm, Empaque 20u/caja.

Código: 769



Panel LED con sensor 18W

Panel led sobrepuesto con sensor 18W, Color blanco, Voltaje 110V, 80Lum/W, Dimensiones 20*20cm, Empaque 20u/caja.

Código: 786



Panel LED

AmericanLed

LED DE DOS COLORES, CIELO FALSO

AZUL



Blanco + azul

LED Cielo Falso 3+3W

Led cielo falso 3+3W, Color blanco - azul, Voltaje 110V, 80Lum/W, Redondo, Dimensiones 10.2cm, Empaque 100u/caja.

Código: 790



Blanco + azul

LED Cielo Falso 12+6W

Led cielo falso 12+6W, Color blanco y azul, Voltaje 110V, 80Lum/W, Redondo, Dimensiones Ø 19.5cm, Empaque 20u/caja.

Código: 560

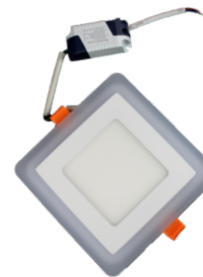


Blanco + azul

LED Cielo Falso **Burbuja** 12+6W

Led cielo falso burbuja 12+6W, Voltaje 110V, 80Lum/W, Redondo, Dimensiones Ø 19.9cm, Empaque 30u/caja.

Código: 658



Blanco + azul

LED Cielo Falso 6+3W

Led cielo falso 6+3W, Color blanco azul, Voltaje 110V, 80Lum/W, Cuadrado, Dimensiones 14.5 * 14.5cm, Empaque 40u/caja.

Código: 472



Blanco + azul

LED Cielo Falso 12+6W Cuadrado

Led cielo falso 12+6W, Color blanco y azul, Voltaje 110V, 80Lum/W, Cuadrado, Dimensiones 19.5 * 19.5cm, Empaque 20u/caja.

Código: 568



Panel LED

AmericanLed

LED DE DOS COLORES, CIELO FALSO

CÁLIDO



Blanco + cálido

LED Cielo Falso 18+6W

Led cielo falso 18+6W, Color blanco y cálido, Voltaje 110V, 80Lum/W, Cuadrado, Dimensiones 24.5 * 24.5cm, Empaque 20u/caja.

Código: 571



Blanco + cálido

LED Cielo Falso Burbuja 12+6W

Led cielo falso burbuja 12+6W, Voltaje 110V, 80Lum/W, Redondo, Dimensiones Ø 19.9cm, Empaque 30u/caja.

Código: 659

VIOLETA



Blanco + rosado

LED Cielo Falso 3+3W

Led cielo falso 3+3W, Color blanco y violeta, Voltaje 110V, 80Lum/W, Redondo, Dimensiones 10.2cm, Empaque 100u/caja.

Código: 791



Blanco + violeta

LED Cielo Falso Burbuja 12+6W

Led cielo falso burbuja 12+6W, Voltaje 110V, 80Lum/W, Redondo, Dimensiones Ø 19.9cm, Empaque 30u/caja.

Código: 660

VERDE



Blanco + verde

LED Cielo Falso 6+3W

Led cielo falso 6+3W, Color blanco, verde y azul, Voltaje 110V, 80Lum/W, Cuadrado, Dimensiones 14.5 * 14.5cm, Empaque 40u/caja.

Código: 601



Panel LED



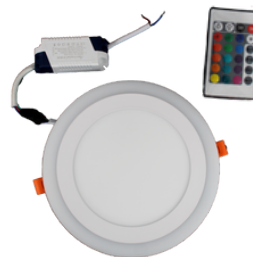
RGB

LED Cielo Falso Burbuja 6+3W

Led cielo falso burbuja 6+3W, Color blanco y multicolor, Voltaje 110V, 80Lum/W, Redondo, Sin control, Dimensiones Ø 14.8cm, Empaque 40u/caja.

Código: 701

AmericanLed



RGB

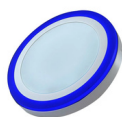
LED Cielo Falso 12+6W RGB

Led cielo falso 12+6W, Color blanco y RGB (rojo, verde y azul), Voltaje 110V, 80Lum/W, Redondo, Dimensiones Ø 19.5cm, Empaque 20u/caja.

Código: 793

LED DE DOS COLORES, SOBREPUESTO

AZUL



Blanco + azul

LED Sobrepuesto 3+3W

Led sobrepuesto 3+3W, Color blanco y azul, Voltaje 110V, 80Lum/W, Redondo, Dimensiones Ø 10.3cmx3, H 3.1cm, Empaque 100u/cajas.

Código: 792

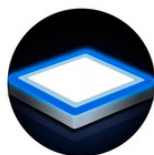


Blanco + azul

LED Sobrepuesto Burbuja 12+6W

Led sobrepuesto burbuja 12+6W, Voltaje 110V, 80Lum/W, Redondo, Dimensiones Ø 19.9cm, Empaque 30u/caja.

Código: 654



Blanco + azul

LED Sobrepuesto 6+3W Cuadrado

Led sobrepuesto 6+3W, Color blanco y azul, Voltaje 110V, 80Lum/W, Cuadrado, Dimensiones 14.5 * 14.5cm, Empaque 40u/cajas.

Código: 511



Panel LED

CÁLIDO



Blanco + cálido

LED Sobrepuesto Burbuja 12+6W

Led sobrepuesto burbuja 12+6W, Voltaje 110V, 80Lum/W, Redondo, Dimensiones Ø 19.9cm, Empaque 30u/caja.

Código: 655



Blanco + cálido

Panel LED sobrepuesto 24W

Panel led sobrepuesto 24W, Color cálido, Voltaje 110V, 80Lum/W,

Código: 579

RGB



RGB

LED Sobrepuesto 12+6W

Led sobrepuesto 12+6W, Color blanco y RGB (rojo, verde y azul), Voltaje 110V, 80Lum/W, Redondo, Dimensiones Ø 19.5cm, Empaque 20u/cajas.

Código: 794



RGB

LED Sobrepuesto Burbuja 6+3W

Led sobrepuesto burbuja 6+3W, Color blanco y multicolor (rojo; verde y azul), Voltaje 110V, 80Lum/W, Redondo, Sin control, Dimensiones Ø 14.8cm, Empaque 40u/caja.

Código: 653



Drivers para paneles LED



Vatios (W)	Código	Precio
3W	382	
6W	405	
12W - 18W	412	
24W	411	




Drivers para paneles LED

PARA PANEL DE DOS COLORES



Vatios (W)	Código	Precio
12W+4W	866	
18W+6W	867	



Vatios (W)	Código	Precio
6W+3W 	890	



Modulos y fuentes de poder



Módulo LED 3x5630

Módulo LED 3x5630, Rojo, 12V, DC, Alta luminosidad.

Código: 400



Módulo LED 3x5050

Módulo LED 3x5630, Rojo, 12V, DC, Alta luminosidad.

Código: 317

Transformadores



Transformador 36W 3A 12V

Transformador 36W 3A, Voltaje 110V/220V AC - 12VDC.

Código: 803



Transformador 60W 5A 12V

Transformador 60W 5A, Voltaje 110V/220V AC - 12VDC.

Código: 779



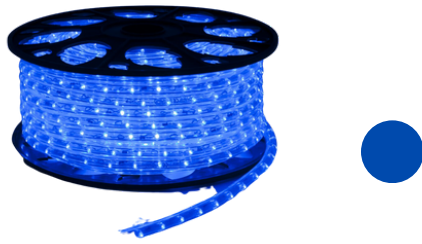
Regleta Forza 6 tomas

Regleta reforzada, 6 tomas, color negro.

Código: 086



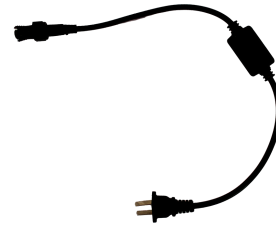
Manguera LED Redonda



Manguera LED Redonda 36LED/M

Manguera Led 36led/m, Color azul, Voltaje 110V, Diámetro 13mm, Redonda, 1 fila, **Rollo de 100m, Sección de corte cada 1m.**

Código: 050



Cable Manguera LED Redonda

Cable para Manguera LED redonda **1 fila**, 30mm.

Código: 236

CINTA LED UNA FILA 3528 60 LED/M 110V.



Cinta LED Plana una Fila 3528

Cinta Led 60led/m, Color verde, Voltaje 110V, Sección 10x6mm, Plana, 1 fila, **Sección de corte cada 50cm.**

Código: 223



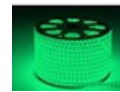
CINTA LED DOBLE FILA 2835 180 LED/M 110V



Cinta LED dos filas 2835



Blanco
Código: 536



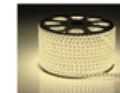
Verde
Código: 678



Azul
Código: 538



Violeta
Código: 647



Cálido
Código: 537

Cinta Led 180led/m, Color blanca, cálida, azul, verde y violeta, Voltaje 110V, Sección 12x6m, Plana, **2 filas, Rollo de 100m, Sección de corte cada 50cm.**

CINTA LED DOBLE FILA 5050 RGB



Cinta LED dos filas 5050 RGB

Cinta Led 90led/m, Color RGB (rojo, verde y azul), Voltaje 110V, Sección 13x6mm, Plana, 2 filas, **Rollo de 100m, Sección de corte cada 50cm.**

Código: 679



Conectores y controles de Cintas LED

AmericanLed



6mm: 20m: Código #232
7mm: 20M: Código #352
9mm: 20M: Código #883
10mm: 20M: Código #882

Cable de Alimentación cinta LED 1 fila

Cable de conexión cinta led, Entrada 110V AC, Salida 110 DC, Ancho 11mm y 13.5mm, Extensiones de 20m y de 40m, 2 filas.



11mm: 20m: Código #784
13,5mm: 20M: Código #539
13,5mm: 40M: Código #680

Cable de Alimentación cinta LED 2 filas

Cable de conexión cinta led, Entrada 110V AC, Salida 110 DC, Ancho 11mm y 13.5mm, Extensiones de 20m y de 40m, 2 filas.



Unión cinta LED 3528

·Unión cinta led, Pin 13.5mm.

Código: 235



Control Cinta LED 2 Pines

Control cinta led movimiento, 11mm, 110V, de 2 pines.

Código: 868



2 FILAS - Código: 395

Control Cinta LED 5050 RGB

·Cable de conexión cinta led RGB, Entrada 110V AC, Salida 110V DC, Ancho 12mm, Enciende hasta 20m, De 2 filas.



Control Cinta LED 5050 RGB (20M)

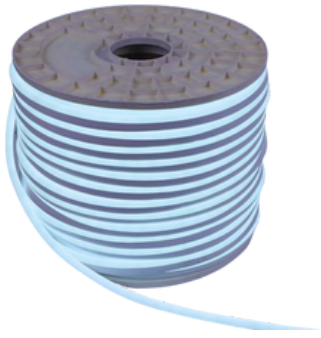
Control rojo cinta led RGB, Voltaje 110V DC, Enciende hasta 20m.

Código: 681

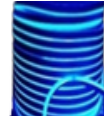


Cintas LED NEON

AmericanLed



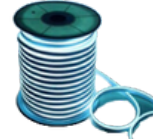
Blanco
Código: 812



Azul
Código: 813



Violeta
Código: 814



Azul cielo
Código: 822

Cinta LED Neón, una cara 110V

Cinta Led neón una cara, Color blanco, cálido, azul, azul cielo y violeta, Voltaje 110V, Sección 16x6mm. Fabricado con alambre de cobre, **Rollo de 100m, Sección de corte cada 1m.**



Cinta LED Neón, una cara RGB

Cinta led RGB, Voltaje 110V DC, 16MM, 110V, Enciende hasta 20m.

Código: 869



Control Cinta LED NEÓN RGB (20M)

Control remoto cinta led RGB, Voltaje 110V DC, Enciende hasta 20m.

Código: 875



Cable cinta LED Neón, una cara 110V

Cable de conexión cinta led neón una cara, Entrada 110V AC, Salida 110V DC, Ancho 6mm, Enciende hasta 20m.

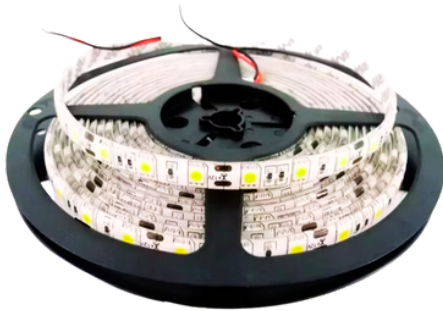
Código: 820



Cintas LED para perfiles

AmericanLed

110V AC



6500K
Código: 870



4500K
Código: 871



3500K
Código: 872



Azul
Código: 873



Violeta
Código: 874

Cinta led perfil 2835, IP20, 10W, 10m el rollo, 110V, Sección de corte cada 10cm, No requiere conector.

CINTAS LED A 12V



Cinta LED Plana 2835 RGB 12V

Cinta Led plana, Color RGB (rojo, verde y azul), Chip 2835, Voltaje 110V, Control remoto, 5m/rollo, 1 fila.

Código: 047

CINTAS LED A 12V



Cinta LED Plana 5050 RGB 12V

Cinta Led plana, Color RGB (rojo, verde y azul), Chip 5050, Voltaje 110V, Control remoto, 5m/rollo, 1 fila.

Código: 677



Cintas LED A 12V



Cinta LED Plana 5050 Bluetooth RGB 12V

Cinta Led plana, Color RGB (rojo, verde y azul), Chip 5050, Voltaje 110V, Bluetooth, 5m/rollo, 1 fila.

Código: 765



Cinta LED Plana 5050 Wifi RGB 12V

Cinta Led plana, Color RGB (rojo, verde y azul), Chip 5050, Voltaje 110V, Wifi, Control remoto, 5m/rollo, 1 fila, Compatible con Alexa y Google Home.

Código: 766



Control para Cinta LED 5050 RGB (5M) 12V

Repuesto para cinta led RGB, Voltaje 12V DC, Enciende hasta 5m.

Código: 801



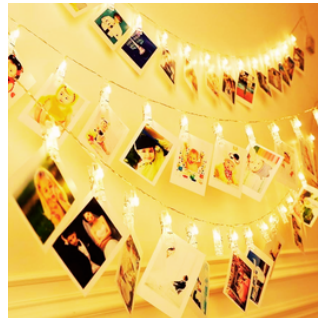
Adaptador Control Bluetooth Cinta LED 12V RGB

Repuesto para cinta led RGB, Voltaje 12V DC, Enciende hasta 5m.

Código: 296



Cintas LED



Cinta LED con 20 pinzas decorativas

Cinta Led con pinzas, Color cálido, Voltaje 110V, 20 pinzas decorativas LED de corazones, 5m/rollo, 1 fila.

Código: 807



Tubos y Lámparas LED

AmericanLed



Amarillo
Código: 663

Tubo LED T8 18W en colores de 1.20cm Un extremo de conexión

Tubo Led 18W, Color amarillo, Voltaje 110V AC, L=1.20, Material plástico, Un extremo de conexión, Empaque 50u/caja.

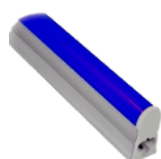


Tubo LED T8 18W de 1.20cm Un extremo de conexión

Tubo Led 18W, Color blanco, Voltaje 110V AC, L=1.20, Material Vidrio, Un extremo de conexión, Empaque 25u/caja.

Código: 491

Lámpara LED T5



Azul
Código: 817



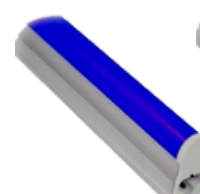
Violeta
Código: 816

Lámpara LED T5 extrafina 5W de 30cm

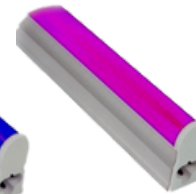
Lámpara Led extrafina 5W, Color blanco, azul y violeta, Voltaje 110V AC, L=30cm, Material plástico, Empaque 50u/caja.



Blanco
Código: 664



Azul
Código: 666



Violeta
Código: 667

Lámpara LED T5 extrafina 9W de 60cm

Lámpara Led extrafina 9W, Color blanco, azul, violeta y rojo, Voltaje 110V AC, L=60cm, Material plástico, Empaque 50u/caja.



Blanco
Código: 668



Azul
Código: 670

Lámpara LED T5 extrafina 18W de 1.20cm

Lámpara Led extrafina 18W, Color blanco, azul, violeta y rojo, Voltaje 110V AC, L=1.20cm, Material plástico, Empaque 30u/caja.



Tubos y Lámparas LED



Lámpara LED 36W de 1.20cm

Lámpara Led 36W, Color blanco, Voltaje 110V AC, L=1.20m, Material plástico y aluminio, Empaque 20u/caja.

Código: 672



Base para tubo LED T8 2X36W de 1.20cm

Lámpara Led 2x36W, Color de acuerdo al tubo T8, Voltaje 110V AC, L=1.20m, Rectangular, Material Metálico, Empaque 20u/caja.

Código: 542



Base tipo Y para tubo LED T8 2X18W de 1.20cm

Base para tubo Led tipo Y 2x18W, Color de acuerdo al tubo T8, Voltaje 110V AC, L=1.20m, Material Metálico, Empaque 60u/caja.

Código: 546

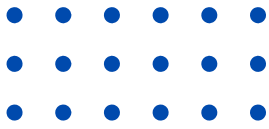


Base para tubo LED T8 1X18W de 1.20cm

Base para tubo Led 1x18W, Color de acuerdo al tubo T8, Voltaje 110V AC, L=1.20m, Material Metálico, Empaque 50u/caja.

Código: 683





Catálogo de Productos

Sensores y Timbres

▪ Haz click en el producto productos

Timbres y Alarmas



Timbres



Timbre Inalámbrico 50m

Timbre inalámbrico, Alcance 50m, Transmisor 12V DC, Receptor 110V AC, 36 sonidos seleccionables, Empaque 50u/caja.

Código: 132



Timbre Inalámbrico 100m

Timbre inalámbrico, Alcance 100m, Transmisor 12V DC, Receptor pilas AAA, 36 sonidos seleccionables, Empaque 60u/caja.

Código: 804

Alarmas

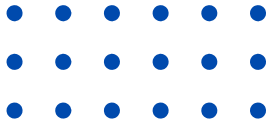


Alarma de entrada con timbre remoto

Alarma de entrada con timbre remoto, Alcance 50m, Transmisor pilas AAA, Receptor 110V AC, 36 sonidos seleccionables, Empaque 60u/caja.

Código: 131





Catálogo de Productos

Lámparas Decorativas

Haz click en cada uno de los productos

Lámparas Decorativas



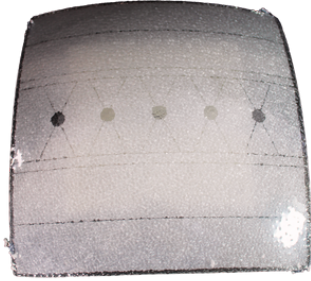
Apliques de pared



Lámparas de exterior



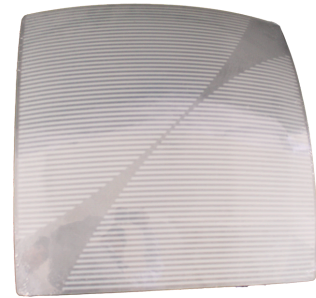
Lámparas Decorativas



Lámpara de techo cuadrada

Lámpara de techo cuadrada 2xE27 60W,Material de cristal,
Modelo MFA1148D2, Voltaje 110V AC,
Empaque 10u/caja.

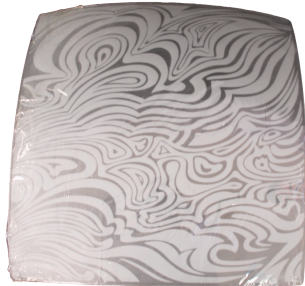
Código: 442



Lámpara de techo cuadrada

Lámpara de techo cuadrada 2xE27 60W,Material de cristal,
Modelo MFA11162, Voltaje 110V AC, Empaque 10u/caja.

Código: 448



Lámpara de techo cuadrada

Lámpara de techo cuadrada 2xE27 60W,Material de cristal,
Modelo MFA11112, Voltaje 110V AC, Empaque 10u/caja.

Código: 446



Aplique de pared



Aplique de pared cuadrada 24W

Aplique de pared exterior cuadrado 24W, Modelo BD24W3,
Voltaje 110V AC, Dimensiones 16.5 *16.5cm.
Empaque 40u/caja.

Código: 730

Lámparas de exterior



Lámpara de exterior redonda 15W

Lámpara de exterior redonda led 15W, Modelo FC15WY,
Voltaje 110V AC, Diámetros 16.5cm, Redonda,
Empaque 40u/caja.

Código: 731



Lámpara de exterior barco 15W

Lámpara de exterior barco led 15W, Modelo FC15WT,
Voltaje 110V AC, Diámetro 21 *11.5cm, Barco,
Empaque 40u/caja.

Código: 732





Catálogo de Productos

Automatización y Control

Haz click en cada uno de los productos

[Breaker para Riel Din Ebasee](#)



[Breaker Diferencial](#)



[Breaker Caja Moldeada](#)



[Caja de Distribución para Breakers](#)



Breaker para Riel Din Ebasee

AmericanLed

Breaker Monofásico

·Breakers para Riel Din Ebasee.



Modelo	Código	Voltaje	Empaque	Precio
1x6A	141	110 - 220V AC	12u/caja	
1x25A	144	110 - 220V AC	12u/caja	
1x32A	145	110 - 220V AC	12u/caja	
1x50A	146	110 - 220V AC	12u/caja	
1x63A	147	110 - 220V AC	12u/caja	



Breaker para Riel Din Ebasee

Breaker Bifásico

·Breakers para Riel Din Ebasee.



Modelo	Código	Voltaje	Empaque	Precio
2x32A	149	110 - 220V AC	6u/caja	
2x40A	150	110 - 220V AC	6u/caja	
2x50A	301	110 - 220V AC	6u/caja	
2x63A	151	110 - 220V AC	6u/caja	



Breaker para Riel Din Ebasee

AmericanLed

Breaker Trifásico

·Breakers para Riel Din Ebasee.



Modelo	Código	Voltaje	Empaque	Precio
3x32A	152	110 - 220V AC	4u/caja	
3x50A	309	110 - 220V AC	4u/caja	
3x80A	308	110 - 220V AC	4u/caja	



Breaker Diferencial

Breaker Diferencial

- Breakers Diferencial Ebasee.
- Corriente diferencial 30mA.



Modelo	Código	Voltaje	Empaque	Precio
2x32A	307	110 - 220V AC	1u/caja	
2x63A	308	110 - 220V AC	1u/caja	



Breaker Caja Moldeada



Breaker Caja Moldeada 3x315A

Breaker caja moldeada 3x315A Ebasee, Voltaje 110 – 220V AC, Empaque 1u/caja.

Código: 163

Caja de Distribución para Breakers



Caja de distribución 8 espacios

Caja de distribución para breakers de Riel Din Ebasee, Voltaje 110 – 220V AC, Capacidad 8 espacios, Material plástico auto extingible, Empaque 10u/caja.

Código: 179

Breaker Hermético



Ebasee

Breaker hermético 50A

Breaker hermético con caja 2P 50A 6KA 110/220V Ebasee.

Código: 885



Timer KG316



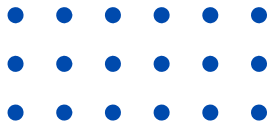
Ebasee

Timer KG316

Timer 110V 25A 50/60Hz KG316 110/220V Ebasee.

Código: 886





Catálogo de Productos

Winches y Accesorios 4X4

Haz click en cada uno de los productos

[Winches](#)



[Accesorios 4X4](#)



[Repuestos Winches](#)



[Sistema de escape](#)



Winches



Winch 3500LB Xtreme 3,5 H.P

- Series wound motor 3.5 HP, Voltaje 12V.
- Control remoto inalámbrico y control remoto alámbrico.
- Caja de engranes y motor sellado a prueba de agua.
- Bajo consumo de amperaje del motor (150Amp).
- Relación de engranes 153:1.
- Longitud de cable 14m.
- Cable sintético.
- Espesor 5mm.
- Dimensiones 32.5 *10.5 *10.5cm.
- Peso 18lbs.
- Aplicación en ATV, lanchas, motos.

Código: 648



Winch 4500LB Xtreme 3,8 H.P

- Series wound motor 3.8 HP, Voltaje 12V.
- Control remoto inalámbrico y control remoto alámbrico.
- Caja de engranes y motor sellado a prueba de agua.
- Bajo consumo de amperaje del motor (150Amp).
- Relación de engranes 153:1.
- Cable sintético.
- Espesor de cable 5mm.
- Longitud de cable 14m
- Dimensiones 32.5 *10.5 *10.5cm.
- Peso 18lbs.
- Aplicación en ATV, lanchas, motos.

Código: 833



Winches



Winch 6000LB Xtreme 5,0 H.P

Código: 325

- Series wound motor 5.0 HP, Voltaje 12V.
- Control remoto inalámbrico y control remoto alámbrico.
- Caja de engranes y motor sellado a prueba de agua.
- Bajo consumo de amperaje del motor (280Amp).
- Relación de engranes 178:1.
- Longitud de cable 28m.
- Cable de acero.
- Diámetro 1/4".
- Dimensiones 45.3 *16.0 *16.2cm.
- Peso 62lbs.
- Aplicación en vehículos muy livianos como Hormiga, Samurái, SJ.



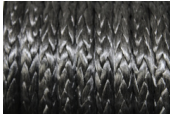
Winch 8000LB Xtreme 5,5 H.P

Código: 066

- Series wound motor 5.5 HP, Voltaje 12V.
- Control remoto inalámbrico y control remoto alámbrico.
- Caja de engranes y motor sellado a prueba de agua.
- Bajo consumo de amperaje del motor (360Amp).
- Relación de engranes 178:1.
- Longitud de cable 28m.
- Cable de acero.
- Diámetro 5/16".
- Dimensiones 54.3 *16.0 *16.2cm.
- Peso 82lbs.
- Aplicación en vehículos medianos y livianos como Vitara, Prado, Hi Luz, Mazda BT, Dmax, Rodeo, Montero, Trooper V6.



Winches



Cable Sintético



Winch 8000LB Xtreme 5,5 H.P Sintético

Código: 690

- Series wound motor 5.5 HP, Voltaje 12V.
- Control remoto inalámbrico y control remoto alámbrico.
- Caja de engranes y motor sellado a prueba de agua.
- Bajo consumo de amperaje del motor (360Amp).
- Relación de engranes 178:1.
- Cable sintético.
- Longitud de cable 28m.
- Espesor 9.5mm.
- Dimensiones 54.3 *16.0 *16.2cm.
- Peso 82lbs.
- Aplicación en vehículos medianos y livianos como Vitara, Prado, Hi Luz, Mazda BT, Dmax, Rodeo, Montero, Trooper V6.



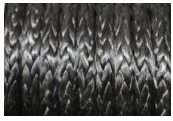
Winch 10000LB Xtreme 5,5 H.P

Código: 064

- Series wound motor 5.5 HP, Voltaje 12V.
- Control remoto inalámbrico y control remoto alámbrico.
- Caja de engranes y motor sellado a prueba de agua.
- Bajo consumo de amperaje del motor (360Amp).
- Relación de engranes 216:1.
- Cable de acero
- Longitud de cable 28m.
- Diámetro 3/8".
- Dimensiones 55.2 *16.0 *17.2cm.
- Peso 86lbs.
- Aplicación en vehículos grandes y medianos, Land Cruiser, F150 Silverado, Blazer, Bronco.



Winches



Cable Sintético



Winch 10000LB Xtreme 5,5 H.P Sintético

Código: 691

- Series wound motor 5.5 HP, Voltaje 12V.
- Control remoto inalámbrico y control remoto alámbrico.
- Caja de engranes y motor sellado a prueba de agua.
- Bajo consumo de amperaje del motor (360Amp).
- Relación de engranes 216:1.
- Cable sintético.
- Longitud de cable 28m.
- Espesor 9.5mm.
- Dimensiones 55.2 *16.0 *17.2cm.
- Peso 86lbs.
- Aplicación en vehículos grandes y medianos, Land Cruiser, F150, Silverado, Blazer, Bronco.



Winch 12000LB Xtreme 6,5 H.P

Código: 326

- Series wound motor 6.5 HP, Voltaje 12V o 24V.
- Control remoto inalámbrico y control remoto alámbrico.
- Caja de engranes y motor sellado a prueba de agua.
- Bajo consumo de amperaje del motor (360Amp).
- Relación de engranes 216:1.
- Cable de acero.
- Longitud de cable 28m.
- Diámetro 3/8".
- Dimensiones 55.9 *17.7 *17.2cm.
- Peso 89lbs.
- Aplicación en vehículos grandes F150, Bronco, Silverado, Grand Blazer, Land Crusier 4.0.



Winches



Winch 12000LB Xtreme 7,5 H.P

Código: 720

- Series wound motor 7.5 HP, Voltaje 12V o 24V.
- Control remoto inalámbrico y control remoto alámbrico.
- Caja de engranes y motor sellado a prueba de agua.
- Bajo consumo de amperaje del motor (360Amp).
- Relación de engranes 216:1.
- Cable de acero.
- Longitud de cable 28m.
- Diámetro 3/8".
- Dimensiones 55.9 *17.7 *17.2cm.
- Peso 89lbs.
- Aplicación en vehículos grandes F150, Bronco, Silverado, Grand Blazer, Land Crusier 4.0.



Cable Sintético



Winch 12000LB Xtreme 7,5 H.P Sintético

Código: 692

- Series wound motor 7.5 HP, Voltaje 12V O 24V.
- Control remoto inalámbrico y control remoto alámbrico.
- Caja de engranes y motor sellado a prueba de agua.
- Bajo consumo de amperaje del motor (360Amp).
- Relación de engranes 216:1.
- Cable sintético.
- Longitud de cable 28m.
- Espesor 9.5mm.
- Dimensiones 55.9 *17.7 *17.2cm.
- Peso 89lbs.
- Aplicación en vehículos grandes F150, Bronco, Silverado, Grand Blazer, Land Crusier 4.0.



Winches



- Series wound motor 7.5 HP, Voltaje 12V o 24V.
- Control remoto inalámbrico y control remoto alámbrico.
- Caja de engranes y motor sellado a prueba de agua.
- Bajo consumo de amperaje del motor (360Amp).
- Cable de acero.
- Relación de engranes 364:1.
- Longitud de cable 28m.
- Diámetro 7/1600".
- Dimensiones 56.7 *21.5 *24.6cm.
- Peso 130lbs.
- Aplicación en plataformas autocargables o vehículos 4x4 pesados mayor a 2 Ton.

Winch 17000LB Xtreme 7,5 H.P

Código: 649



Repuestos Winches



Cable sintético winch 3500LB

Cable sintético Winch de 3500LB, Longitud 14m, Espesor 4mm.

Código: 834



Cable Sintético 28m

Cable sintético, Longitud 28m, Espesor 9.5mm, Aplicación Winches de 8000 a 12000LB.

Código: 549



Cable sintético Doble Trenzado

Cable sintético 9.5mm, doble trenzado, 26m, para Winches de 8000 a 12000 LB.

Código: 887



Cable de acero 3/8"

Cable de acero 3/8", 28M, para Winches 8000 a 12000LB .

Código: 780



Repuestos Winches



Labio de aluminio Winch 8000 a 12000LB

Labio de aluminio, Dimensiones 146 *37 *15mm, Aplicación Winches a 8000 a 12000LB con cable sintético.

Código: 297



Labio de aluminio Winch 3500 a 4500LB

Labio de aluminio, Dimensiones 124 *30 *15mm, Aplicación Winches de 3500 a 4500LB con cable sintético.

Código: 802



Labio de hierro fundido Winch 8000 a 12000LB

Labio de hierro fundido, Dimensiones 146 *37 *15mm, Aplicación Winches de 8000 a 12000LB con cable sintético.

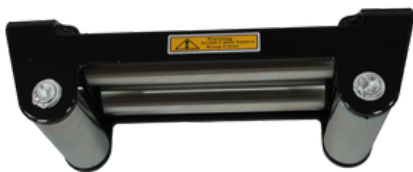
Código: 809



Rodillo de winch

Rodillo para Winch, Dimensiones 195*100*75mm, Aplicación Winches de 6000LB con cable de acero.

Código: 589



Rodillo de winch

Rodillo para Winch, Dimensiones 295 *115 *80mm, Aplicación Winches de 12000LB con cable de acero.

Código: 298



Portaplaca sobrepuesta para rodillos

Portaplaca sobrepuesta para rodillos Winch.

Código: 774



Repuestos Winches



Polea para winch 12000LB, 5 toneladas

Polea para Winch, Capacidad 5Ton, Espesor 5mm, Aplicación Winches de 6000 hasta 12000LB.

Código: 070



Compresor de aire - grande

Compresor de aire portátil, Voltaje 12V, Doble pistón, Aplicación Bloqueos de diferencial o inflado de llantas.

Código: 327



Compresor de aire - pequeño

Compresor de aire portátil, Voltaje 12V, Doble pistón, Aplicación Bloqueos de diferencial o inflado de llantas.

Código: 772



Gancho para winch 3/8"

Gancho 3/8" para Winch, Utilizar máx. con cable de diámetro 3/8", Aplicación Winches de 6000 a 12000LB.

Código: 551



Gancho para winch 1/2"

Gancho 1/2" para Winch, Utilizar máx. con cable de diámetro 1/2", Aplicación Winches de 17000LB.

Código: 695



Grillete en U 5/8"

Grillete en U, Capacidad 4.7Ton (10000LB), Diámetro eslabón 5/8".

Código: 071



Accesorios 4x4

AmericanLed



Tanque de combustible 20Lt (5GL)

Tanque de combustible, Capacidad 20Lt (5 galones), Material metálico con pintura anticorrosiva, Incluye dispensador.

Código: 269



Faja sintética 6m para halar

Faja sintética para halar, Capacidad 20000LB, Dimensiones Ancho 7.5 *6m Longitud, Material nylon.

Código: 379



Faja sintética 3m para halar

Faja sintética para halar, Capacidad 20000LB, Dimensiones Ancho 7.5 *3m Longitud, Material nylon.

Código: 361



Control remoto inalámbrico

Control remoto inalámbrico, Transmisor y receptor 12V, Aplicación Winches de 6000 a 17000LB.

Código: 271



Control remoto alámbrico

Control remoto alámbrico, Cable de 1.5m, Incluye socket, Aplicación Winches de 6000 a 17000LB.

Código: 072



Control remoto alámbrico

Control alámbrico Winches de 3500 y 4500LB.

Código: 719



Repuestos Winches



Caja de control winch

Caja de control Winch, Incluye (caja de carbono), Aplicación Winches de 6000 a 17000LB.

Código: 712



Caja de control winch completa

Caja de control Winch, Incluye (control alámbrico e inalámbrico, selenoide, cables de conexión), Aplicación Winches de 6000 a 17000LB.

Código: 488



Selenoide 12V

Selenoide Heavy Duty 120A, Voltaje 12V, Aplicación Winches 3500LB y 4500LB

Código: 650



Selenoide 12V

Selenoide Heavy Duty 450A, Voltaje 12V, Aplicación Winches 6000 a 17000LB.

Código: 073



Selenoide 24V

Selenoide Heavy Duty 450A, Voltaje 24V, Aplicación Winches 6000 a 17000LB.

Código: 770



Repuestos Winches



Motor winch 3.3HP 3500LBS

Motor eléctrico, Potencia 3.3HP, Voltaje 12V, Aplicación Winch 3500LB.

Código: 710



Motor winch 5HP 12V

Motor eléctrico, Potencia 6.5HP, Voltaje 12V, Aplicación Winches de 6000LB.

Código: 486



Repuestos Winches



Código #074 - 12V

Código #771 - 24V

Motor winch 6.5HP

Motor eléctrico, Potencia 6.5HP, Voltaje 12V y 24V, Aplicación Winches de 8000 a 12000LB.



Código #694 - 12V

Código #789 - 24V

Motor winch 7.5HP

Motor eléctrico, Potencia 7.5HP, Voltaje 12V, Aplicación Winches de 8000 a 12000LB.



Código #888 - 12V

Código #889 - 24V

Motor winch 7.5HP

Motor eléctrico, Potencia 7.5HP, Voltaje 24V, Aplicación Winch 17000LB.



COD: 330 RT: 216:1

COD: 752 RT: 152:1

Caja de engranes winch

Caja de engranes, Relación 216:1, 152:1, Aplicación Winches de 8000 a 12000LB.



Rodamiento bocín de Nylon winch 8000 - 12000LB

Rodamiento bocín de Nylon winch 8000 - 12000LB

Código: 891



Freno de motor winch de 6000 a 12000LB

Freno de motor Winch, Aplicación Winches de 6000 a 12000LB.

Código: 706



Repuestos Winches



Freno de motor winch de 17000LB

Freno de motor Winch, Aplicación Winches de 6000 a 12000LB.

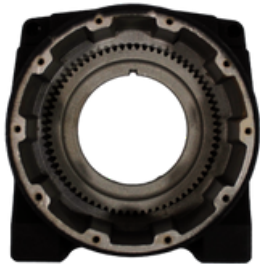
Código: 777



Coraza de motor

Coraza de motor, Material aleación de aluminio, Aplicación Winches de 12000 a 17000LB.

Código: 607



Coraza de caja engranes

Coraza de caja de engranes, Material aleación de aluminio, Aplicación Winches 8000 a 12000LB.

Código: 608



Tambor para winch 8000 a 12000LB

Tambor para winches de 8000 a 12000LB.

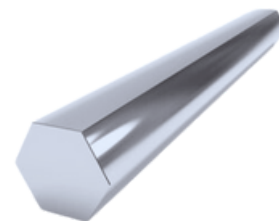
Código: 810



Barra de conexión redonda

Barra de conexión redonda para winches de 8000 a 12000LB.

Código: 754



Barra hexagonal

Barra hexagonal para winches de 8000 a 12000LB.

Código: 590



Repuestos Winches



Palanca de embrague 6000 a 12000LB

Palanca de embrague Winches de 6000 a 12000LB.

Código: 591



Palanca de embrague 17000LB

Palanca de embrague Winches de 17000LB.

Código: 819



Kit de pernos y tuercas

Kit de pernos y tuercas Winches de 8000 a 12000LB.

Código: 892



Sistema de escape



Header Chevy Vortec 96-99 Steel

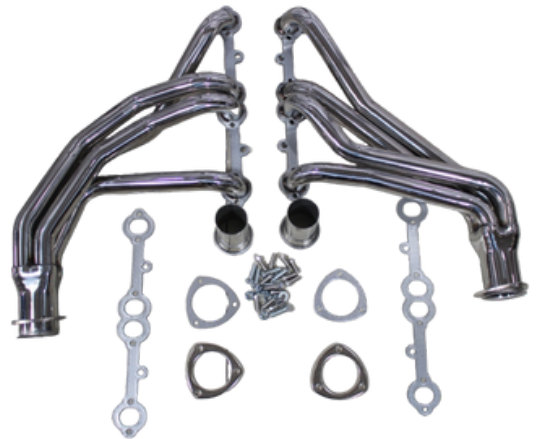
Header Chevy 96 - 99, Tubo primario 1 1/2", Colector 3", Material acero al carbono (pintado), Aplicación camioneta o SUV 96 - 99, 305 - 350.

Código: 711

Header Chevy 70-87 Truck inox

Header Chevy 70 - 87, Tubo primario 1 5/8", Colector 3", Material inox cromado, Aplicación camioneta o SUV 70 - 87, 305- 350.

Código: 614



Header Toyota 95-01 Inox

Header Toyota, 95 - 01 Inyección, Tubo primario 1 1/2", Colector 2", Material inox cromado, Aplicación Hilux y Prado 95 - 01, 2.4/2.7 inyección.

Código: 684



Sistema de escape



Header Ford 69-79 Steel

Header Ford 69 - 79, Tubo primario 1 5/8", Colector 3", Material acero al carbono (pintado), Aplicación camioneta o SUV 69 - 79, 302 - 351.

Código: 713



Sistema de escape



COD: 618 1 3/4" X 8" (45X200MM)

COD: 619 2 X 8" (50X200mm)

COD: 620 2 1/4 X 8" (60X200mm)

Unión Flexible - Tubo escape

Unión flexible 1 3/4"x8", Unión de doble trenzado, Material inox, Aplicación sistema de escape de vehículos.



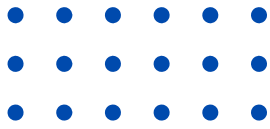
Expansor de tubería

Expansor de tubería, Para tubos de 1 1/8" - 3 1/2", Material acero, Aplicación tubería plástica o de aluminio, Espesor máximo 1mm.

Código: 623



IMPORTADORA AMERICANLED SA.



Catálogo de Productos

Televisores LED SMART TV

PANTALLAS PLANAS SIN BORDE

SMART TV SIN BORDES



SMART TV SOUNDBAR



Televisores LED SMART TV

AmericanLed

Pantalla Plana Ultradelgada Sin Bordes



Televisor LED SMART TV 32"

Código: 823

Características técnicas

- TV 32".
- Conectividad WIFI.
- Puertos 2 USB, HDMI, LAN, Audio digital.
- Aplicaciones: , Google, YouTube, Netflix, TV cast.
- Modelo exclusivo pantalla plana **SIN BORDE.**
- Calidad de imagen 4K UHD ,cuatro veces más calidad de imagen que los actuales televisores.
- Imágenes con color real, Korean Technology.



Televisor LED SMART TV 43"

Código: 824

Características técnicas

- TV 43".
- Conectividad WIFI.
- Puertos 2 USB, HDMI, LAN, Audio digital.
- Aplicaciones: , Google, YouTube, Netflix, TV cast.
- Modelo exclusivo pantalla plana **SIN BORDE.**
- Ultra alta definición (UHD) en las imágenes, puertos USB, VGA.
- Amplio ángulo de visión.



Televisores LED SMART TV

Pantalla Plana Ultradelgada
Sin Bordes



Televisor LED SMART TV 55" 4K

Código: 825

AmericanLed

Características técnicas

- TV 55".
- Conectividad WIFI.
- Puertos 2 USB, HDMI, LAN, Audio digital.
- Aplicaciones: , Google, YouTube, Netflix, TV cast.
- Modelo exclusivo pantalla plana **SIN BORDE.**
- Calidad de imagen 4K UHD, cuatro veces más calidad de imagen que los actuales televisores.
- Imágenes con color real, permite compartir videos y películas a otras pantallas.

Características técnicas



Televisor LED SMART TV 65" 4K

Código: 826

- TV 65".
- Conectividad WIFI
- Puertos 2 USB, HDMI, LAN, Audio digital.
- Aplicaciones: , Google, YouTube, Netflix, TV cast.
- Modelo exclusivo pantalla plana **SIN BORDE.**
- Calidad de imagen 4K UHD, cuatro veces más calidad de imagen que los actuales televisores.
- Imágenes con color real, permite compartir videos y películas a otras pantallas.



Televisores LED SMART TV

AmericanLed

Pantalla Plana SOUNDBAR



Televisor LED SMART TV 43" SOUNDBAR

Código: 827

Características técnicas

- TV 43".
- Conectividad WIFI.
- Puertos 2 USB, HDMI, LAN, Audio digital.
- Aplicaciones: , Google, YouTube, Netflix, TV cast.
- Modelo exclusivo pantalla plana.
- Sonido soundbar.
- Calidad de imagen ultra alta definición, incorporado parlantes con altavoces para una mejor calidad de audio y volumen, perfecto para escuchar música y ver películas.
- Imágenes con color real.



Televisor LED SMART TV 55" SOUNDBAR

Código: 828

Características técnicas

- TV 55".
- Conectividad WIFI.
- Puertos 2 USB, HDMI, LAN, Audio digital.
- Aplicaciones: , Google, YouTube, Netflix, TV cast.
- Modelo exclusivo pantalla plana.
- Sonido soundbar.
- Calidad de imagen full HD, incorporado parlantes con altavoces, para una mejor calidad de audio y altavoces, perfecto para escuchar música y ver películas.
- Imágenes con color real.

